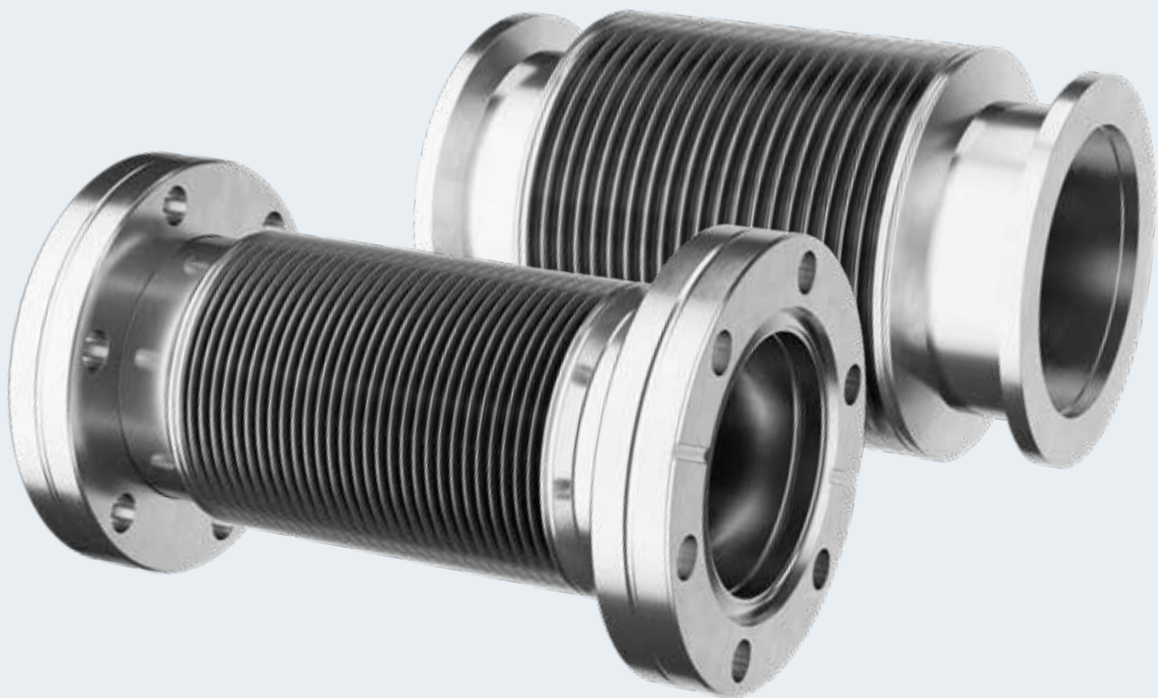


Membranbälge als Standardbauteile



Montagefertige Standardbauteile mit Vakuumschlüssen hochflexibel, einbaufertig.

Membranbälge haben eine sehr hohe Beweglichkeit, eine geringe Steifigkeit und ermöglichen die Kompensationen von großen axialen Bewegungen mit geringem Bauraum. Abkopplungen, Durchführungen, Abdichtungen, Volumenkompensation bei geringen Differenzdrücken, sind Anforderungen bei denen Membranbälge als hochflexible Elemente eingesetzt werden. Betriebssicherheit, Sauberkeit und Dichtheit oder auch konstante Federkräfte sind Eigenschaften die unsere Standard Membranbälge auszeichnen.

Innendurchmesser (di)	Außendurchmesser (Da)
[mm]	[mm]
6	13
39	59
62	109
147	167
280	300