



# HYDRA® ANGULAR-KOMPENSATOREN FÜR RAFFINERIE-EINSATZ

## Einsatzgebiet

Raffinerie in der Türkei. Transportleitungen für schwere Kohlenwasserstoffe („Heavy Hydrocarbons“) sowie Öl-Wasser-Gemische. Zuführungsleitungen an Katalysator/Regenerationsbehälter.

## Technische Daten

- 102 Angular-Kompensatoren, DN 80 – DN 600 in U-Gelenksystemen
- 4 Doppelangular-Kompensatoren DN 600 für „Regeneration Tower“

## Werkstoffe

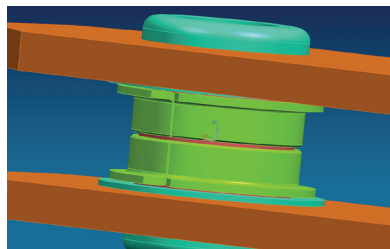
Bälge: Alloy 625; Restliche Teile: Edelstahl, C-Stahl; Doppelangular-Kompensatoren: Einlagiger Balg aus Alloy 800

## Besonderheiten

- Transportleitungen sind in direkter Meeres- bzw. sogar Brandungsnähe. Deshalb wurden die Bälge mit einem außenliegenden Balgschutz, welcher auf Seewasserschlag berechnet wurde, versehen.
- Umlaufend verschweisste Hammeranker gegen äußeren Korrosionsangriff
- Mehrfachanstrichsystem der höchstmöglichen Korrosivitätskategorie C5m nach ISO 12944
- Kooperation mit Witzenmann-Tochtergesellschaft Idrosapiens

## Witzenmann GmbH

Östliche Karl-Friedrich-Str. 134 | 75175 Pforzheim | Tel. +49 7231 581 - 0 | [wi@witzenmann.com](mailto:wi@witzenmann.com) | [www.witzenmann.de](http://www.witzenmann.de)



Lager der Verankerungs-Gelenkbolzen in PTFE Gleitbuchsen



Für den Mehrfachanstrich der C-Stahl Rohrteile werden alle Edelstahlkomponenten und Durchgangsbohrungen abgeklebt



Gruppenweite Fertigung der Kompensatoren (Italien und Deutschland), zentraler Versand aus Pforzheim



Umlaufend verschweisste Hammeranker zur Verhinderung von Spaltkorrosion